

**NOTA 1 :**  
La surface des placards est incluse dans la surface des pièces attenantes.

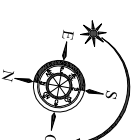
La disposition des équipements est donnée à titre indicatif.

Les cotes, les surfaces, les galeries, les soffites, la position et sens d'ouverture des portes sont susceptibles de modifications dues aux impératifs réglementaires et administratifs, aux contraintes techniques de construction et aux tolérances d'exécution. Les surfaces mentionnées sont à ce stade indicatives.

Les meubles et éléments de cuisine dessinés sur ce plan ne sont qu'indicatifs. Seuls seront fournis les équipements figurant sur le descriptif annexé à l'acte de vente

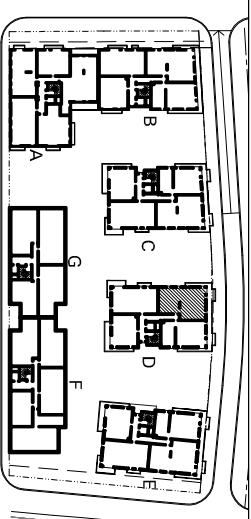
**NOTA 2 :**

Sous réserve de l'obtention des autorisations administratives nécessaires



VILLE DE VITRY SUR SEINE  
PROJET D'AMENAGEMENT URBAIN JULES GUESDE  
PORT A L'ANGLAIS

Ilot L4 Bâtiment D



Surface habitable : 74.90 m<sup>2</sup>

N°	TYPE	NIVEAU
D003	4 PIECES	RDC

Entrée	8.10 m <sup>2</sup>
Séjour	19.80 m <sup>2</sup>
Cuisine	5.50 m <sup>2</sup>
Chambre 1	13.30 m <sup>2</sup>
Chambre 2	11.30 m <sup>2</sup>
Chambre 3	10.10 m <sup>2</sup>
Salle de Bain	4.50 m <sup>2</sup>
WC	2.30 m <sup>2</sup>

**TOTAL HABITABLE**

Terrasses	32.20 m <sup>2</sup>
Jardin privatif	47.20 m <sup>2</sup>
Accès	4.70 m <sup>2</sup>

Indice	A	Date : 19.05.16
--------	---	-----------------

Architectes:

**Lobjoy & Bouvier & Boisseau.**