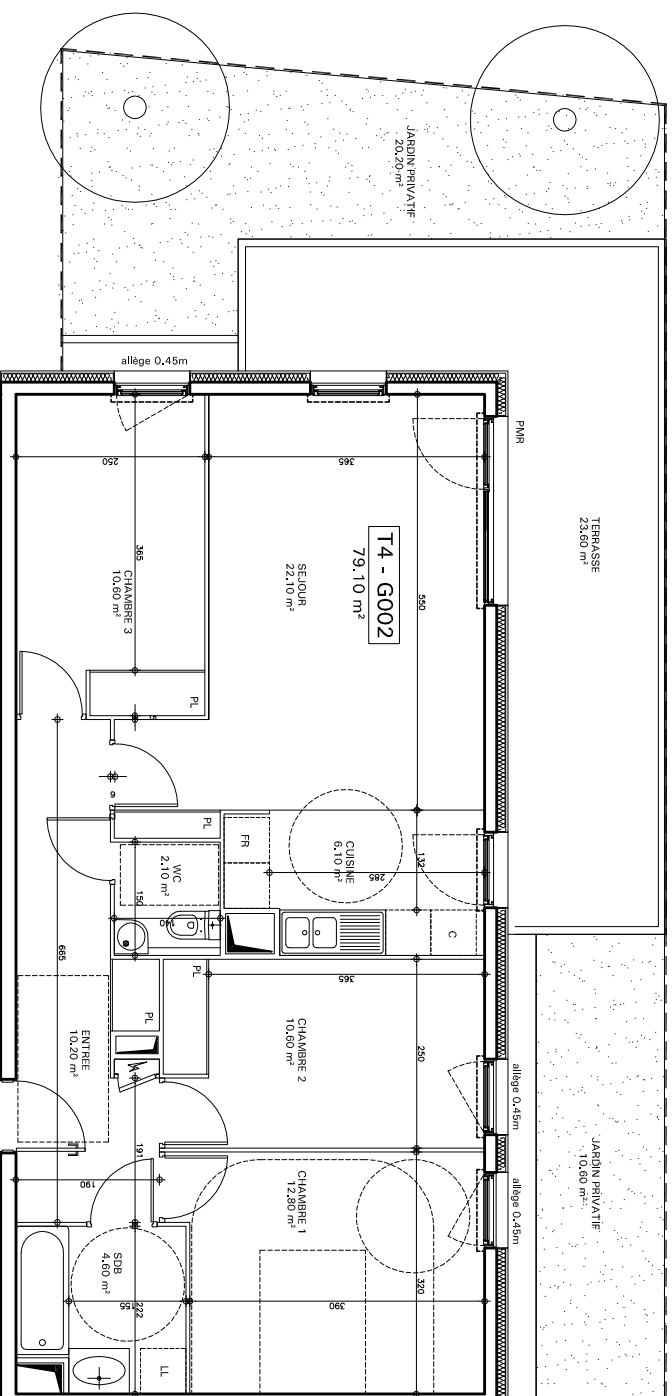


0 1m 2m 3m



NOTA 1 :
La surface des placards est incluse dans la surface des pièces attenantes.

La disposition des équipements est donnée à titre indicatif. Les coles, les surfaces, les gaines, les soffites, la position et sens d'ouverture des baies sont susceptibles de modifications dues aux impératifs réglementaires et administratifs, aux contraintes techniques de construction et aux tolérances d'exécution. Les surfaces mentionnées sont à ce stade indicatives.

Les meubles et éléments de cuisine dessinés sur ce plan ne sont qu'indicatifs. Seuls seront fournis les équipements figurant sur le descriptif annexé à l'acte de vente

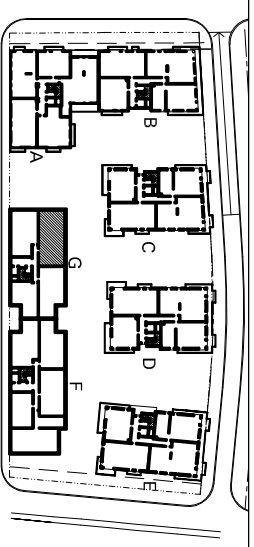
NOTA 2 :
Sous réserve de l'obtention des autorisations administratives nécessaires



FULTON
RÉVONS LA VILLE

VILLE DE VITRY SUR SEINE
PROJET D'AMÉNAGEMENT URBAIN JULES GUESDE
PORT A L'ANGLAIS

Ilot L4 Bâtiment G



Surface habitable : 79.10 m²

N°	TYPE	NIVEAU
G002	4 PIECES	RDC

Entrée	10.20 m²
Séjour	22.10 m²
Cuisine	6.10 m²
Chambre 1	12.80 m²
Chambre 2	10.60 m²
Chambre 3	10.60 m²
Salle de Bain	4.60 m²
Wc	2.10 m²

TOTAL HABITABLE	79.10 m²
Terrasse	23.60 m²
Jardins privés	30.80 m²

Indice 0 Date : 09.10.15

Architectes:

**Lobby&
Bouvier
&
Boisseau.**