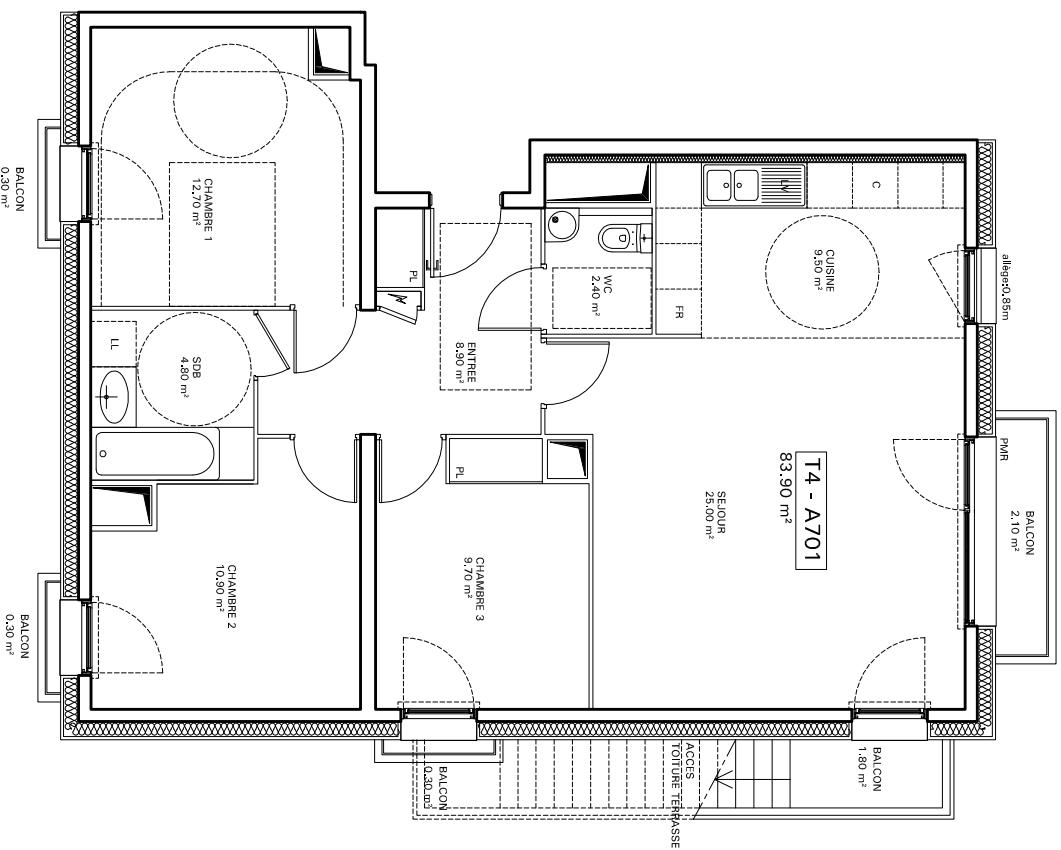
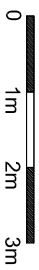


PLAN DE PRE-COMMERCIALISATION



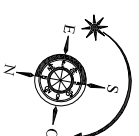
NOTA 1 :
Les dispositions des plans de pré-commercialisation devront être confirmées par les plans de vente qui seront établis.

NOTA 2 :
La surface des placards est incluse dans la surface des pièces attenantes.

La disposition des équipements est donnée à titre indicatif.
Les codes, les surfaces, les gaines, les soffites, la position et sens d'ouverture des baies sont susceptibles de modifications dues aux impératifs réglementaires et administratifs, aux contraintes techniques de construction et aux tolérances d'exécution. Les surfaces mentionnées sont à ce stade indicatives.

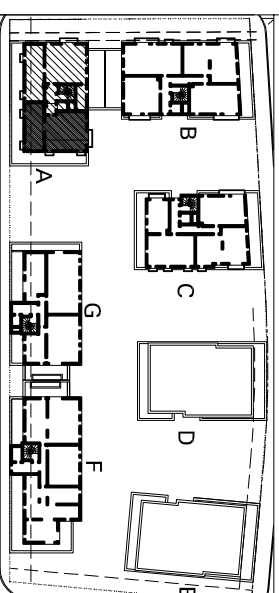
Les meubles et éléments de cuisine dessinés sur ce plan ne sont qu'indicatifs. Seuls seront fournis les équipements figurant sur le descriptif annexé à l'acte de vente

NOTA 3 :
Sous réserve de l'obtention des autorisations administratives nécessaires



VILLE DE VITRY SUR SEINE
PROJET DAMENAGEMENT URBAIN JULES GUESDE
PORT A L'ANGLAIS

Ilot L4 Bâtiment A



Surface habitable : 83.90 m²

N°	TYPE	NIVEAU
A701	4 PIECES	7 ^e ETAGE
Entrée		8.90 m ²
Séjour		25.00 m ²
Cuisine		9.50 m ²
Chambre 1		12.70 m ²
Chambre 2		10.90 m ²
Chambre 3		9.70 m ²
Salle de bains		4.80 m ²
WC		2.40 m ²

TOTAL HABITABLE

Balcon	83.90 m ²
Toiture terrasse	4.80 m ²
	31.85 m ²

Indice C Date : 05.09.14