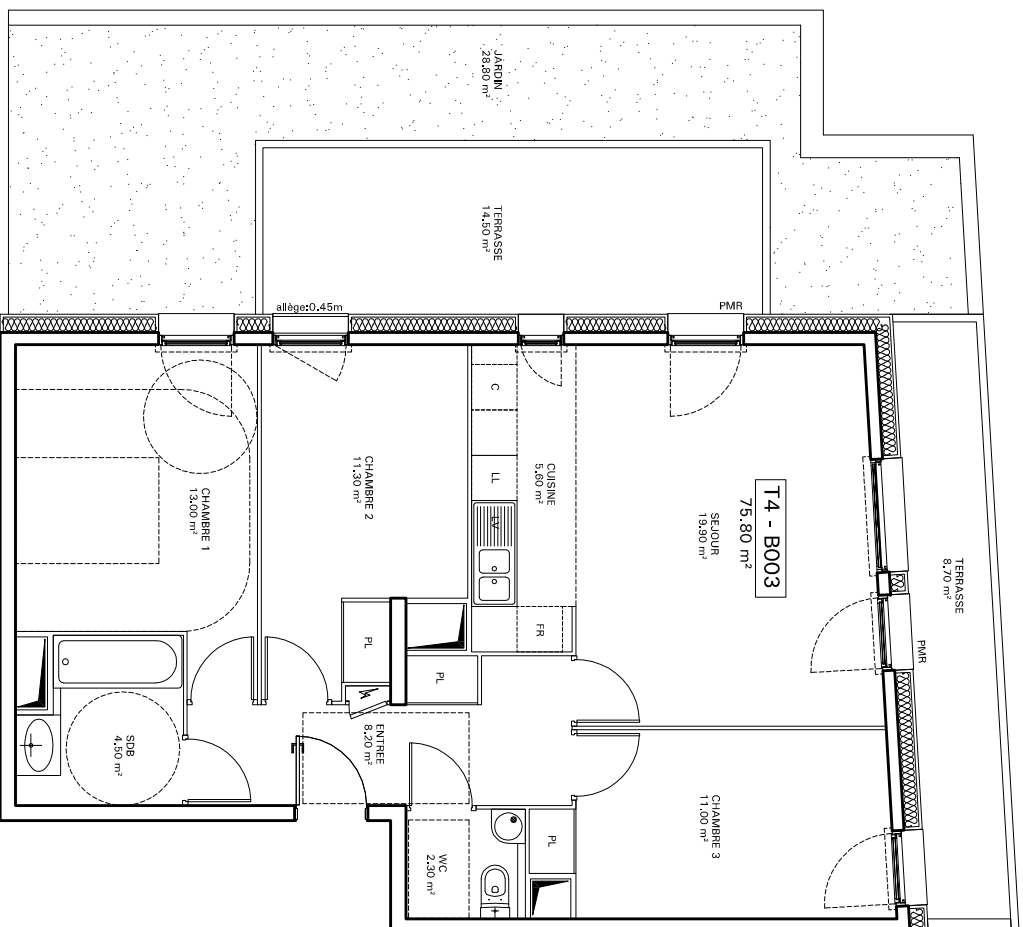


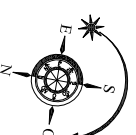
# PLAN DE PRE-COMMERCIALISATION



NOTA 1 :  
Les dispositions des plans de pré-commercialisation devront être confirmées par les plans de vente qui seront établis.

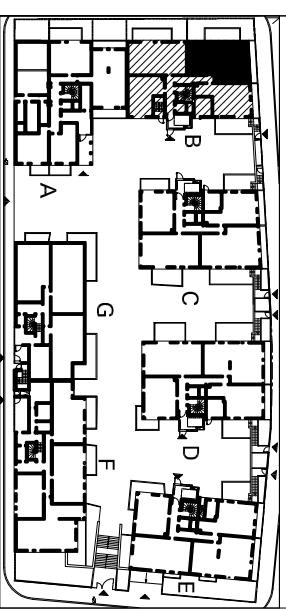
NOTA 2 :  
La surface des placards est incluse dans la surface des pièces attenantes.  
La disposition des équipements est donnée à titre indicatif.  
Les codes, les surtats, les gaires, les sorties, la position et sens d'ouverture des baies sont susceptibles de modifications dues aux impératifs réglementaires et administratifs, aux contraintes techniques de construction et aux tolérances d'exécution. Les surfaces mentionnées sont à ce stade indicatives.  
Les meubles et éléments de cuisine dessinés sur ce plan ne sont qu'indicatifs. Seuls seront fournis les équipements figurant sur le descriptif annexé à l'acte de vente.

NOTA 3 :  
Sous réserve de l'obtention des autorisations administratives nécessaires



VILLE DE VITRY SUR SEINE  
PROJET D'AMENAGEMENT URBAIN JULES GUESDE  
PORT A LANGLAIS

Ilot L4 Bâtiment B



Surface habitable : 75.80 m<sup>2</sup>

N°	TYPE	NIVEAU
B003	4 PIECES	RDC
Entrée		8.20 m <sup>2</sup>
Séjour		19.90 m <sup>2</sup>
Cuisine		5.60 m <sup>2</sup>
Chambre 1		13.00 m <sup>2</sup>
Chambre 2		11.30 m <sup>2</sup>
Chambre 3		11.00 m <sup>2</sup>
Salle de bains		4.50 m <sup>2</sup>
WC		2.30 m <sup>2</sup>

**TOTAL HABITABLE**  
Terrasse 75.80 m<sup>2</sup>  
Jardin 23.20 m<sup>2</sup>  
28.80 m<sup>2</sup>

Indice E Date : 15.10.14