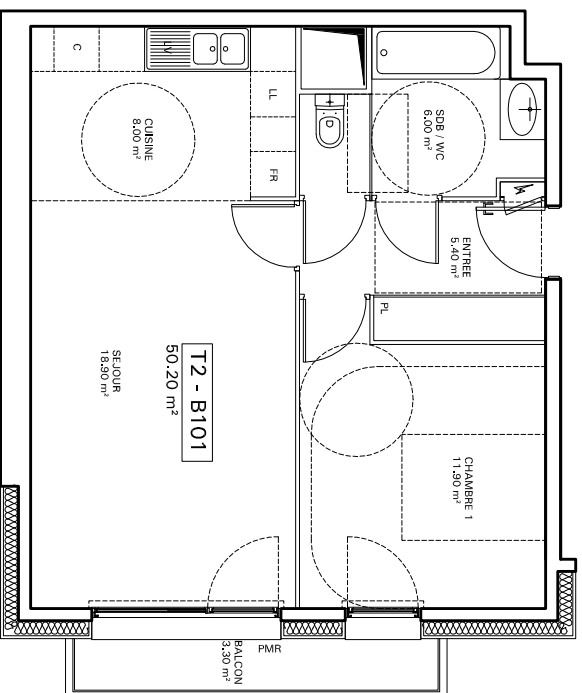
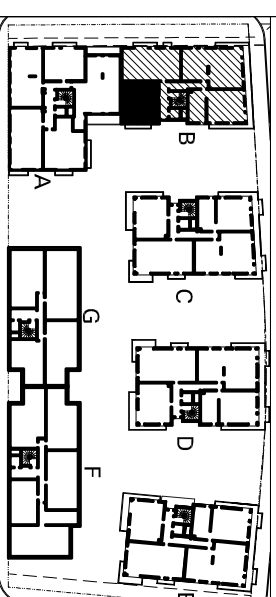


# PLAN DE PRE-COMMERCIALISATION



VILLE DE VITRY SUR SEINE  
PROJET D'AMENAGEMENT URBAIN JULES GUESDE  
PORT A L'ANGLAIS

Lot L4 Bâtiment B



Surface habitable : 50.20 m<sup>2</sup>

N°	TYPE	NIVEAU
B101	2 PIECES	1 <sup>er</sup> ETAGE

Entrée	5.40 m <sup>2</sup>
Séjour	18.90 m <sup>2</sup>
Cuisine	8.00 m <sup>2</sup>
Chambre 1	11.90 m <sup>2</sup>
Salle de bains - WC	6.00 m <sup>2</sup>

TOTAL HABITABLE 50.20 m<sup>2</sup>  
Balcon 3.30 m<sup>2</sup>

Indice C Date : 05.09.14

NOTA 1 :  
Les dispositions des plans de pré-commercialisation devront être confirmées par les plans de vente qui seront établis.

NOTA 2 :  
La surface des placards est incluse dans la surface des pièces attenantes.  
La disposition des équipements est donnée à titre indicatif.

Les cotés, les surfaces, les gaines, les soffites, la position et sans d'ouverture des baies sont susceptibles de modifications dues aux impératifs réglementaires et administratifs, aux contraintes techniques de construction et aux tolérances d'exécution. Les surfaces mentionnées sont à ce stade indicatives.  
Les meubles et éléments de cuisine dessinés sur ce plan ne sont qu'indicatifs. Seuls seront fournis les équipements figurant sur le descriptif annexé à l'acte de vente

NOTA 3 :  
Sous réserve de l'obtention des autorisations administratives nécessaires

