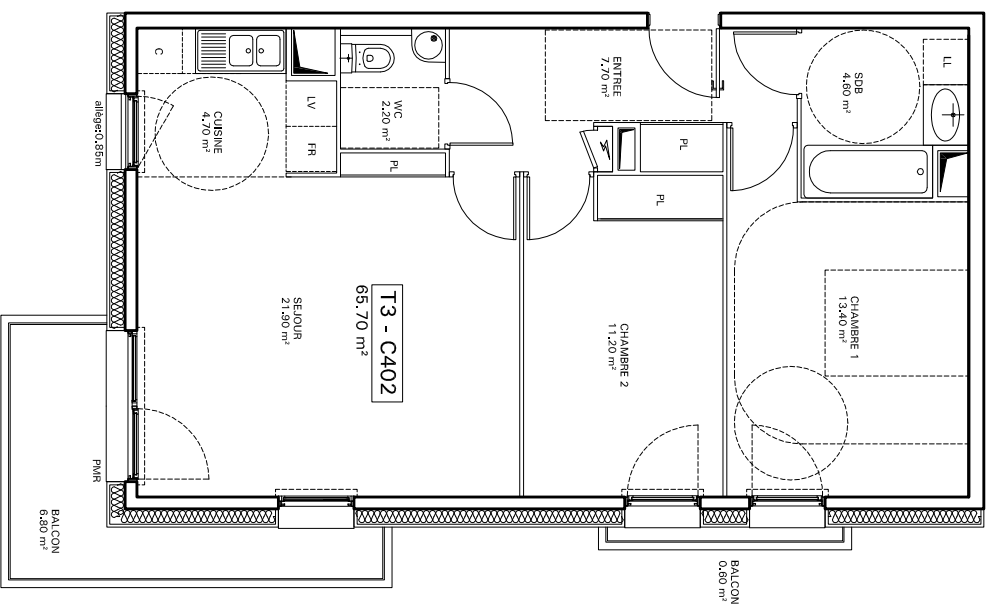
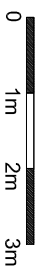


PLAN DE PRE-COMMERCIALISATION

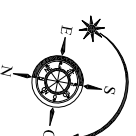


NOTA 1 :
Les dispositions des plans de pré-commercialisation devront être confirmées par les plans de vente qui seront établis.

NOTA 2 :
La surface des placards est incluse dans la surface des pièces attenantes.
La disposition des équipements est donnée à titre indicatif.

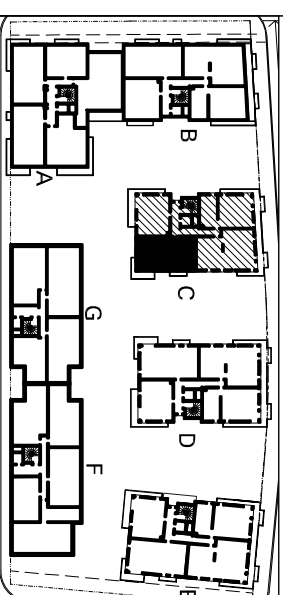
Les cotés, les surfaçages, les gaines, les soffites, la position et sans d'ouverture des baies sont susceptibles de modifications dues aux impératifs réglementaires et administratifs, aux contraintes techniques de construction et aux tolérances d'exécution. Les surfaces mentionnées sont à ce stade indicatives.

NOTA 3 :
Sous réserve de l'obtention des autorisations administratives nécessaires



VILLE DE VITRY SUR SEINE
PROJET D'AMENAGEMENT URBAIN JULES GUESDE
PORT A L'ANGLAIS

Ilot L4 Bâtiment C



Surface habitable : 65.70 m²

N°	TYPE	NIVEAU
C402	3 PIECES	4 ^e ETAGE
Entrée		7.70 m²
Séjour		21.90 m²
Cuisine		4.70 m²
Chambre 1		13.40 m²
Chambre 2		11.20 m²
Salle de bains		4.60 m²
WC		2.20 m²

TOTAL HABITABLE
Balcon 65.70 m²
7.40 m²

Indice C Date : 05.09.14